

Mercoledì, 28 Settembre 2016 - Ore00:41



ILIKEPUGLIA

Direttrice: ANNAMARIA FERRETTI

FACCIAMO NOTIZIE



CRONACA POLITICA SVILUPPO E LAVORO AMBIENTE CULTURA E SPETTACOLI DONNE SALUTE TURISMO ENOGASTRONOMIA SPORT LIFESTYLE

FIRME SPECIALI VIDEO GOOD NEWS

SEGUICI SU:



Cerca nel sito



Esperti di energia giapponesi in visita a Bari con E-Distribuzione

Grande interesse per i progetti "smart" della città e della regione pugliese su reti intelligenti e mobilità elettrica

Publicato in **SVILUPPO E LAVORO** il 27/09/2016 da Redazione

► Lettore Vocale



Una delegazione giapponese, composta da esperti del settore energia, rappresentanti dell'Università di Tokyo e delle principali aziende del settore del paese del Sol Levante, ha incontrato oggi a Bari rappresentanti di e-distribuzione per conoscere gli innovativi progetti realizzati e in corso di realizzazione ad opera della società del gruppo Enel che gestisce le reti di distribuzione dell'energia elettrica.

Bari in questi anni si è dimostrata città tra le più attive in Italia nella costruzione della città intelligente del futuro puntando sullo sviluppo di "smart grid" ossia reti in grado di supportare l'evoluzione della produzione di energia elettrica da fonti rinnovabili, la mobilità elettrica e l'efficienza energetica. Per questo la delegazione ha scelto la città capoluogo di regione.

Gli esperti giapponesi sono stati accolti presso lo Showroom RES NOVAE all'interno della sede Enel di Bari in via Capruzzi. In questi nuovi spazi dedicati al monitoraggio dei consumi energetici della città, è stato presentato loro "Puglia Active Network" il progetto di e-distribuzione lanciato lo scorso aprile a Bari e sostenuto dalla Comunità Europea e dal Ministero dell'Ambiente e della Tutela del Territorio e del Mare, che ha l'obiettivo primario di gestire l'energia elettrica prodotta con fonti rinnovabili mediante la regolazione evoluta della tensione e la selettività logica dei tronchi di rete guasti attraverso inedite funzionalità "smart" oltre allo sviluppo di un nuovo modello di mobilità a zero emissioni. Grazie al progetto Puglia Active Network entro il 2018 diventeranno "smart" circa il 50 per cento delle linee di media tensione della regione, essendo oggetto di interventi tecnologici evoluti, 8.000 cabine secondarie (trasformazione MT/bt) e 202 cabine primarie (trasformazione AT/MT) in grado di dialogare tra loro attraverso una velocissima rete di telecomunicazione supportata da tecnologia LTE. Sarà inoltre realizzata una rete distribuita su tutto il territorio regionale costituita da oltre 70 infrastrutture di ricarica veloce dedicate alla mobilità elettrica. La delegazione ha concluso la visita presso l'impianto primario di Grumo Appula in provincia di Bari dove ha avuto modo di vedere le apparecchiature installate che supportano già



FIRME



Terremoti? Un po' di chiarezza
di Gioacchino Francesco Andriani



Vi presento le 'Costellazioni familiari sistemiche'
di Evelina Giordano



Dove sono finite le buone notizie
di Evelina Giordano



La quotidiana guerra sulle strade
di Margherita De Napoli



Sic Transit Gloria Brexit
di Domenico Bellomo



funzionalità smart sulla porzione di rete elettrica sottesa.

📍 Bari, Enel energia, e-distribuzione, Giappone, Puglia Active Network, energia elettrica, Puglia, ilikepuglia 📍 Bari

Discutiamone su Facebook



La pasta di filiera 100% Puglia certificata e tracciata dal campo alla tavola



I LIKE VIDEO

MOSTRA TUTTI »



Mutuo Casa Numero 1.
 Il mutuo numero 1 di nome e di fatto



La Web Serie dedicata a uomini e donne: 'Palla al centro' (seconda puntata)



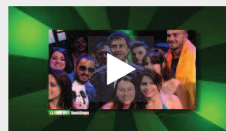
La Web Serie dedicata a uomini e donne: 'Palla al centro' (prima puntata)



#noXylella lo spot di @ilikepuglia



'E Buttati!', ospite della trentaduesima puntata Antonio Uricchio



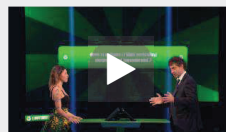
'E Buttati!', il backstage



'E Buttati!', ospite della cinquantesima puntata Mauro Pulpito



'E Buttati!', ospite della quarantanovesima puntata Uccio De Santis



'E Buttati!', ospite della quarantottesima puntata Serena Brancale

