

Cabina Primaria

JESOLO LIDO

Impianto di trasformazione 132 / 20 kV



 e-distribuzione

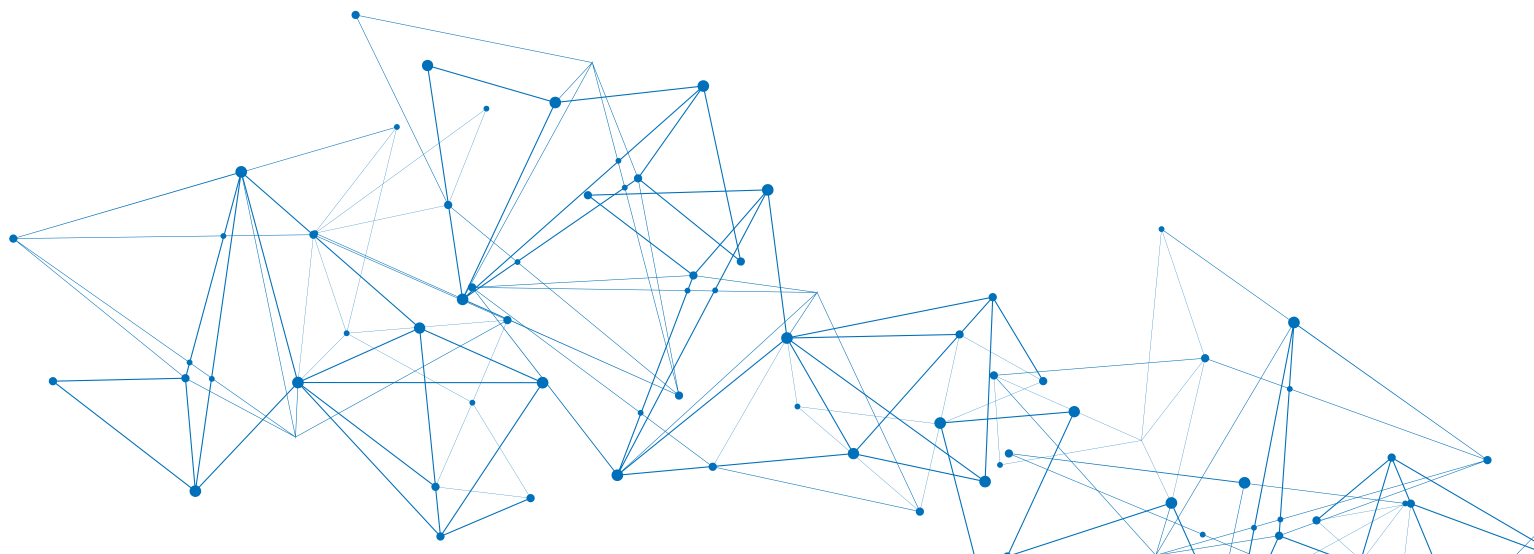
Nuova Cabina Primaria JESOLO LIDO

L'impianto

L'attuale rete elettrica del Comune di Jesolo è sottesa alla Cabina Primaria di Jesolo situata in via Vivaldi. È stato rilevato, negli ultimi anni un **significativo aumento del carico elettrico**, soprattutto nel periodo estivo, rispetto allo standard. Al fine di razionalizzare la rete a media tensione adeguandola alla forte richiesta di energia sul litorale del Lido di Jesolo, si è provveduto alla realizzazione di una nuova Cabina Primaria 132/20 kV in località Lido di Jesolo.

Con tale realizzazione si prevede di **migliorare la qualità del servizio** rendendo, peraltro, la rete più resiliente, aumentandone il grado di telecontrollabilità, al fine di **ridurre la durata ed il numero delle interruzioni** alla clientela sottesa. L'impianto si trova nella parte Sud Ovest del Comune di Jesolo ed il suo inserimento tiene conto della struttura della rete ad Alta Tensione (AT) e Media Tensione (MT) esistenti, per contenere al minimo la costruzione dei raccordi al nuovo punto di trasformazione.

La nuova Cabina Primaria alimenta n. 8 linee MT in cavo interrato che intercetteranno, nei punti più opportuni, l'esistente rete MT di distribuzione. Si compone di una **moderna sezione AT** e di **una sezione MT**, entrambe interamente telecontrollate ed automatizzate dal Centro Operativo di Venezia. L'interfaccia avviene tramite apparati di protezione, regolazione e controllo di nuova generazione **con elevati standard di affidabilità**, indispensabili per supportare le aumentate esigenze di monitoraggio delle apparecchiature installate nella Cabina Primaria e di tutte le linee afferenti.





I dati caratteristici

Tensione primaria	132.000 V
Tensione secondaria	20.000 V
Potenza	50 MVA
Superficie occupata	4.500 m²
Investimento	4.500.000 €
Linee MT alimentate	8
Miglioramento qualità su	35.000 clienti
Comuni alimentati	Jesolo (VE)

I principali componenti

Trasformatori

Alta - Media Tensione

Abbassano la tensione elettrica da 132kV (trasporto) a 20kV (distribuzione) per consentirne l'impiego nell'alimentazione urbana, industriale e rurale dei clienti.

Sezione MT

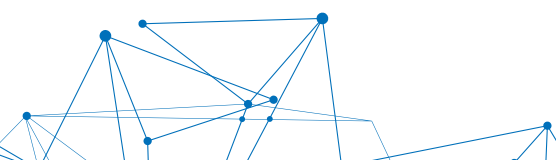
È la parte d'impianto centralizzata che permette di alimentare le linee MT che distribuiscono l'energia sul territorio.

Sistema di automazione e telecontrollo

Sono le apparecchiature utilizzate per proteggere l'impianto ed effettuare manovre di apertura e di chiusura, anche da remoto, degli interruttori tramite il telecontrollo da parte del Centro Operativo.

Bobina Petersen

Migliora la qualità del servizio riducendo le correnti di guasto monofase a terra.



e-distribuzione.it

Seguici su



Numero verde
803.500