

Smart Info+

Per rimanere informato sui tuoi consumi
e migliorare l'efficienza energetica della
tua casa!

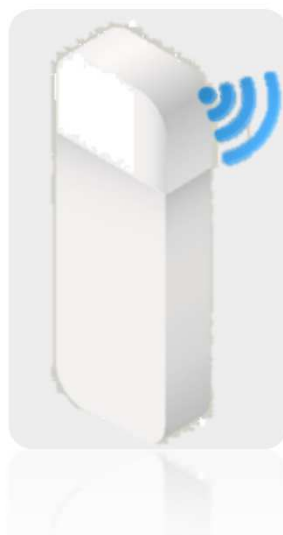
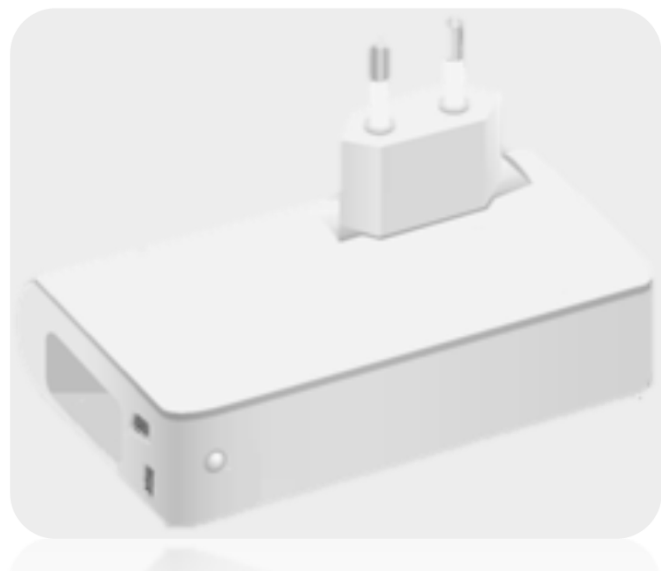
Indice

1. [Elementi del kit Smart Info+](#)
2. [Guida all'utilizzo del kit Smart Info+](#)
3. [Step di attivazione del kit Smart Info+](#)
4. [Procedura di configurazione](#)
5. [Homepage](#)
6. [Prosumer e Conto Energia](#)
7. [Report Mensile](#)
8. [FAQ](#)



Elementi del kit Smart info+

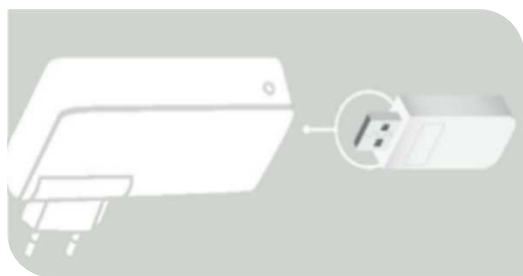
- **Smart Info** per acquisire le letture del tuo contatore elettronico;
- **WiFiDrive for Smart Info** per attivare la connessione WiFi;
- **APP Smart Info+** per accedere ai dati del tuo contatore dal tuo smartphone (Android e iOS)



e-distribuzione

Guida all'utilizzo del kit Smart Info+

- **Collega WiFiDrive:** inserisci il dispositivo WiFiDrive nella porta USB dello Smart Info;
- **Collega Smart Info:** inserisci il dispositivo in una qualsiasi presa elettrica. E' preferibile scegliere una presa singola (piuttosto che una ciabatta) e che sia lontana da altri elettrodomestici;
- **Scarica la App Smart Info+:** accedi allo store delle APP del tuo smartphone e scarica la APP Smart Info+.



1



2



3

Info+

e-distribuzione

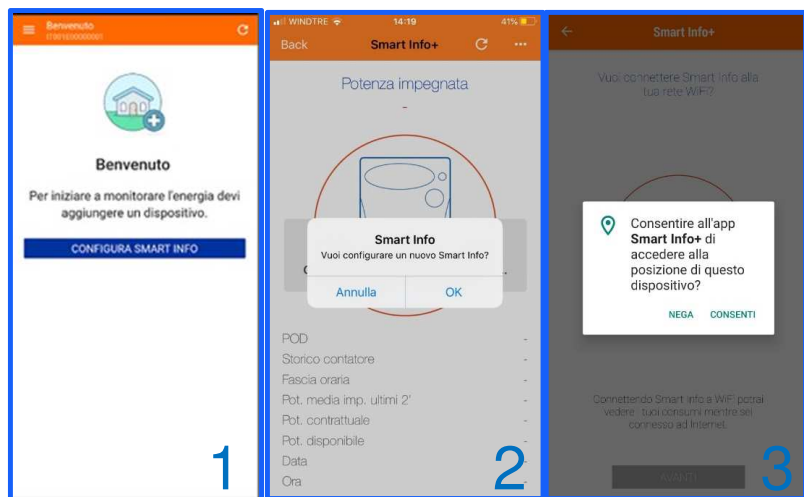
Registrazione App Smart Info+

- «**Registrati**» e compila le informazioni richieste nella pagina dedicata, se sei un nuovo utente;
- **Conferma la registrazione:** sarà richiesto di finalizzare la procedura cliccando sul link inviato all'email di registrazione;
- **Login:** Dopo aver confermato la registrazione dalla tua e-mail, utilizza le stesse credenziali (email e password) ed effettua l'accesso sulla App!



Configurazione dello Smart Info

- Al primo login viene richiesto di configurare un nuovo Smart Info, premi su «**Configura Smart Info**». Questa scelta avvierà in automatico la procedura di configurazione dello Smart Info alla tua WiFi di casa.
- Seleziona «**OK**» alla proposta di configurare un nuovo Smart Info;
- «**Consenti**» a Smart Info+ di accedere alla posizione del tuo dispositivo.



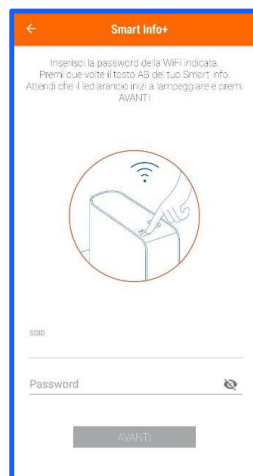
IMPORTANTE

Consentendo a Smart Info+ di accedere alla posizione del tuo dispositivo, la App sarà in grado di riconoscere correttamente il nome della tua Wi-Fi evitando problemi di configurazione

Inserimento password Wi-Fi

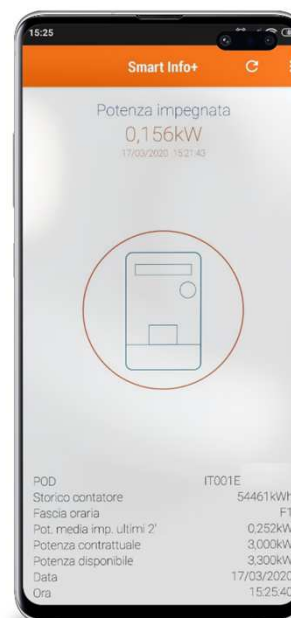
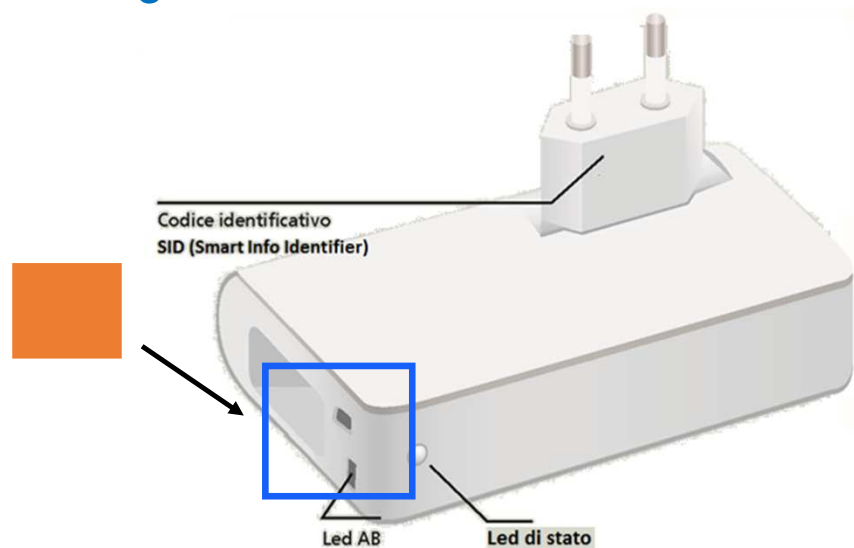
Quando ti viene richiesto, inserisci la password della tua rete WiFi, premi due volte il tasto AB del tuo Smart Info, attendi che il led arancio inizi a lampeggiare e premi «**AVANTI**».

Nota bene: la procedura potrebbe durare fino a 5 minuti



Configurazione corretta

Se la procedura va a buon fine il led AB sullo Smart Info diventerà arancione fisso e sulla App apparirà una schermata con i dettagli della tua utenza. Torna sulla Home ed attendi qualche minuto per iniziare a visualizzare i dati sui widget!



Configurazione errata

Nota bene: qualora la procedura non si concluda correttamente, premere sul pulsante «**Email**» per inviare una segnalazione al team di supporto. Non ci sarà bisogno di aggiungere alcuna informazione, in quanto l'email verrà precompilata con le anomalie riscontrate.

Smart Info+

Lo Smart Info non riesce a comunicare con il contatore correttamente. Prova a cambiare presa e riprova.
Se continui a visualizzare questo messaggio contatta il fornitore dalla sezione "Supporto".

IGNORA

EMAIL

Homepage

Ora il kit è quasi pronto per l'uso: attendi qualche minuto perché i dati siano inviati e disponibili quindi torna sulla «**Home**».

Nei widget viene riportato l'intervallo di acquisizione del dato dal contatore e l'ultimo aggiornamento ricevuto



Sezione Produttore

Scorrendo i widget avrai a disposizione le informazioni di produzione del tuo impianto:

- Produzione
- Immissione in rete
- Prelievo da rete
- Scambio con la rete
- Consumo
- Autoconsumo



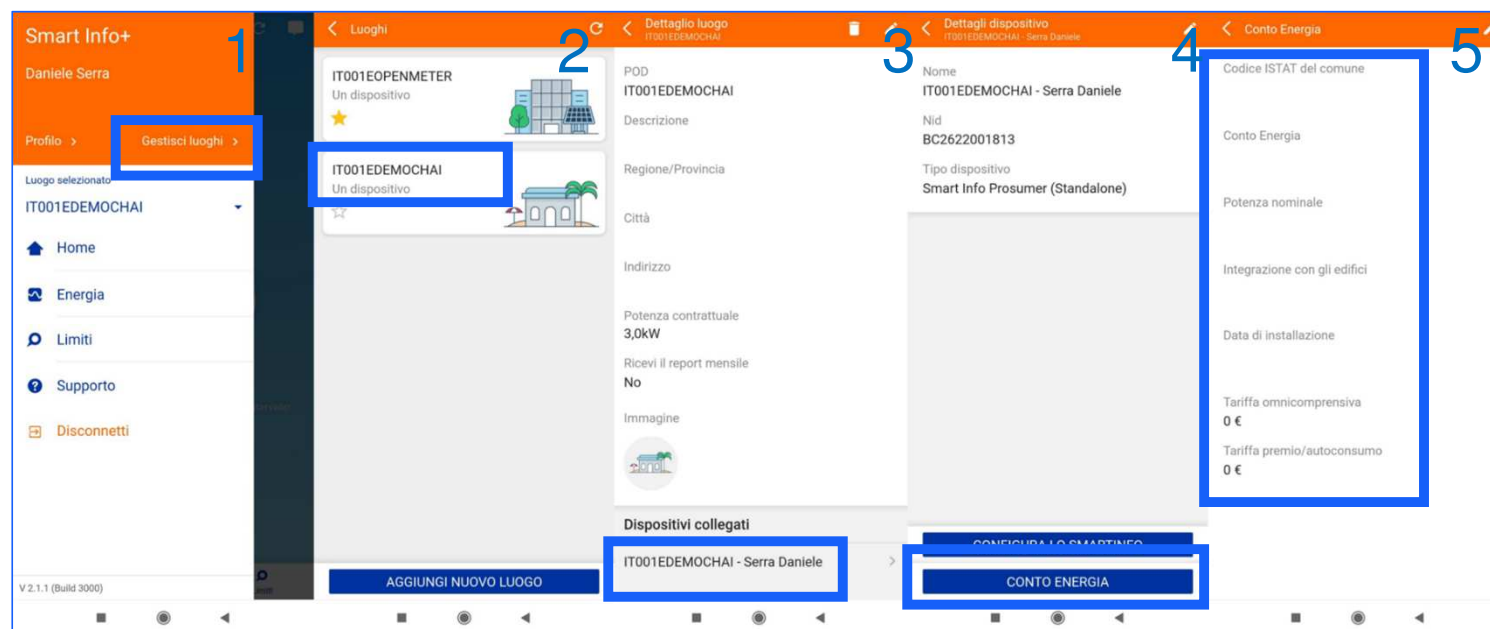
Previsione di produzione

Sottoscrivendoti ad un *Conto Energia*, oppure compilando le informazioni relative al tuo impianto di produzione, potrai inoltre abilitare la *previsione della produzione* e visualizzarla nella sezione «**Energia**» e nell'istogramma relativo.



Conto Energia

La figura riporta i passi da seguire per arrivare nella sezione «**Conto Energia**», in cui compilando le informazioni richieste è possibile registrarsi e ricevere le informazioni aggiornate circa il *bonus economico* correlato al proprio impianto di produzione.



Report mensile

Attivando l'opzione «**Ricevi il report mensile**» nella sezione in figura, è possibile ricevere, direttamente sulla propria email, un resoconto periodico relativo ai propri consumi e anche al conto energia (in caso tu sia un produttore e il tuo Smart Info riceva i dati dal contatore riservato alla Produzione).



< Dettaglio luogo
IT001EDEMOCHEAI

POD
IT001EDEMOCHEAI

Descrizione

Regione/Provincia

Città

Indirizzo

Potenza contrattuale
3,0kW

Ricevi il report mensile
SI

Immagine

Dispositivi collegati

IT001EDEMOCHEAI - Serra Daniele >

FAQ (1/3)

1. *Mi è stato sostituito il contatore, lo Smart Info precedentemente configurato, funzionerà lo stesso?*
 - In caso di sostituzione del contatore, per continuare ad utilizzare le soluzioni Smart Info+ è necessario richiedere la riconfigurazione del Kit, aprendo una segnalazione al numero verde 803 500 o sul portale e-distribuzione
2. *Posso collegare lo Smart Info su qualsiasi presa elettrica?*
 - Ricorda che è meglio inserire Smart Info in una presa singola e se possibile lontana da altri elettrodomestici, così eviterai che la comunicazione con il tuo contatore sia disturbata.
3. *E' necessario mantenere lo Smart Info in presa tutto il giorno?*
 - Se vuoi che i tuoi dati siano sempre aggiornati non scollegare Smart Info dalla presa e mantieni la connessione WiFi attiva;

FAQ (2/3)

4. *Non riesco a configurare lo Smart Info. Cosa posso fare?*

- Se la procedura di configurazione del kit non è andata a buon fine verifica che nelle impostazioni del tuo smartphone la funzione di “Rete intelligente” sia disabilitata (su alcuni modelli di smartphone si chiama “WiFi Plus”);

5. *Come posso verificare che mi sto collegando alla rete Wi-Fi corretta?*

- Se la procedura di configurazione del kit non è andata a buon fine, per il riconoscimento della tua rete Wi-Fi, verifica che nel tuo smartphone sia attiva la funzione di «localizzazione», sia generale che per la App Smart Info+.

6. *Ho provato ad accedere alla App, ma non ricordo la password e mi è comparso il messaggio di errore «utente bloccato». Cosa posso fare?*

- Se visualizzi il messaggio «utente bloccato» hai effettuato troppi tentativi di accesso, utilizzando una password errata. In questo caso è necessario attendere del tempo prima di eseguire un nuovo tentativo di accesso.

 e-distribuzione

FAQ (3/3)

7. Non riesco ad accedere alla App Smart Info+ perché non ricordo le credenziali di accesso. Cosa posso fare?

- Se visualizzi il messaggio «nome utente o password errati» hai utilizzato un nome utente e/o una password errati. Se non ti ricordi come accedere utilizza la sezione «recupera password».

8. Ho una seconda casa in cui vorrei monitorare i consumi. Posso utilizzare lo stesso Smart Info?

- Ricordati che lo Smart Info è associato ad un singolo contatore. Se vuoi utilizzare il dispositivo per monitorare più utenze è necessario richiedere più dispositivi.

9. Posso usare lo stesso utente per monitorare più dispositivi Smart Info ?

- Potrai comunque utilizzare lo stesso account per monitorare tutte le tue utenze.

Caratteristiche tecniche

Smart Info -prodotto da e-distribuzione

I dati collezionati da Smart Info sono resi disponibili sulle porte USB per poter essere trasmessi via cavo o tramite modulo RF e visualizzati con un qualunque dispositivo abilitato come per esempio PC, display o altro.

Per il suo funzionamento è necessario che Smart Info sia inserito in una qualsiasi presa 230 Vac.

GENERALI

Dimensioni: mm 61 (L) x 108,5 (A) x 24 (P) Peso: 130g

Grado di Protezione: IP20 Grado di infiammabilità: ULVO

CONDIZIONI OPERATIVE DI FUNZIONAMENTO

Temperatura Funzionale: $-15^{\circ} \div +50^{\circ}\text{C}$ Temperatura di stoccaggio: $-25^{\circ} \div +75^{\circ}\text{C}$ Percentuale di Umidità: $5\% \div 95\%$

ALIMENTAZIONE

Tensione: 230 Vac Frequenza: 50Hz Consumo Max: 60mA

Protezioni: Fusibile F1 3.15A 250V ritardato Spina: Tipo C Europea 2 Poli standard CEE 7/16 La presa di corrente deve essere vicina all'apparecchiatura e facilmente accessibile.

CONNESSIONI

Connettore mini USB tipo B: per connessione del cavetto PC (solo per connessioni SELV).

Connettore USB tipo A: per connessione modulo aggiuntivo per interfaccia RF e Display (solo per connessioni SELV).

Corrente Massima USB: 500mA Classe di Isolamento: II

INTERFACCE UTENTE

Led di stato: Led bicolore Verde/Rosso su lato frontale rilevatore stato Power On e Fault

Led Applicazione: Led bicolore Verde/Giallo su lato superiore, indicatore stati dell'applicazione del modulo aggiuntivo per interfaccia RF

Pulsante Applicazione: consente di gestire il modulo aggiuntivo per interfaccia RF.

Caratteristiche tecniche

NORMATIVE

Sicurezza EN 60950-1
EN 61558-2-4
EN 61558-2-16 EMC
EN 55022
EN 55024
IEC 61000-4-2
IEC 61000-4-3
IEC 61000-4-4
IEC 61000-4-5
IEC 61000-4-6
IEC 61000-4-11
IEC 61000-4-13
IEC 61000-4-16
IEC 61000-4-18
Ambientali EN 60068-2-1
EN 60068-2-2
EN 60068-2-30
EN 60068-2-6



WiFi Drive for Smart Info - prodotto da e-distribuzione

GENERALI

Dimensioni: mm 72(L) x 25,2(A) x 12,6 (P) Peso: 14g

CONDIZIONI OPERATIVE DI FUNZIONAMENTO

Temperatura funzionale: $-15^{\circ} \div +50^{\circ}\text{C}$; Temperatura di stoccaggio: $-25^{\circ} \div +75^{\circ}\text{C}$; Percentuale di Umidità: $5\% \div 95\%$; Categoria di sovratensione: II
Grado di inquinamento: 2

ALIMENTAZIONE

5Vdc $\pm 5\%$ via USB

CONNESSIONI

Connettore USB tipo A: per connessione con il dispositivo Smart Info.

DIRETTIVE E NORME

Direttiva R&TTE 1999/05 EC Sicurezza Elettrica:

EN 60950-1:2007-02.

Health Sicurezza Elettromagnetica: EN 62479: 2013-09

Compatibilità elettromagnetica: ETSI EN 301489-1 V1.9.2 (2011-09)

ETSI EN 301489-17 V2.2.1 (2012-09)



Per informazioni e assistenza

Sito web: www.smartinfopiu.it

Numero verde 803 500 – percorso «clienti residenziali» – Smart Info

e-distribuzione

Corri su App Store!

Info+

