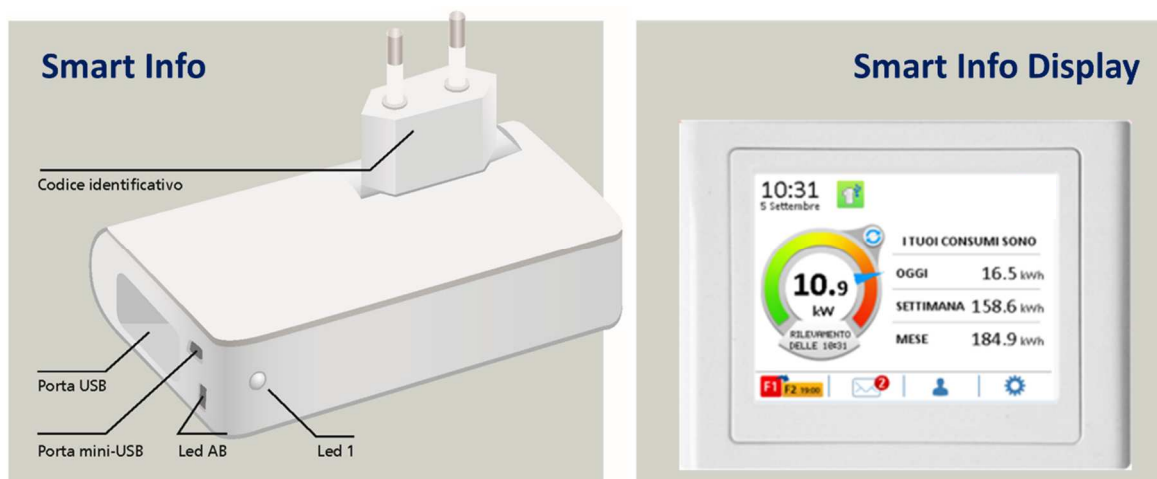


## Come si attiva il kit Smart Info+ con Smart Info Display

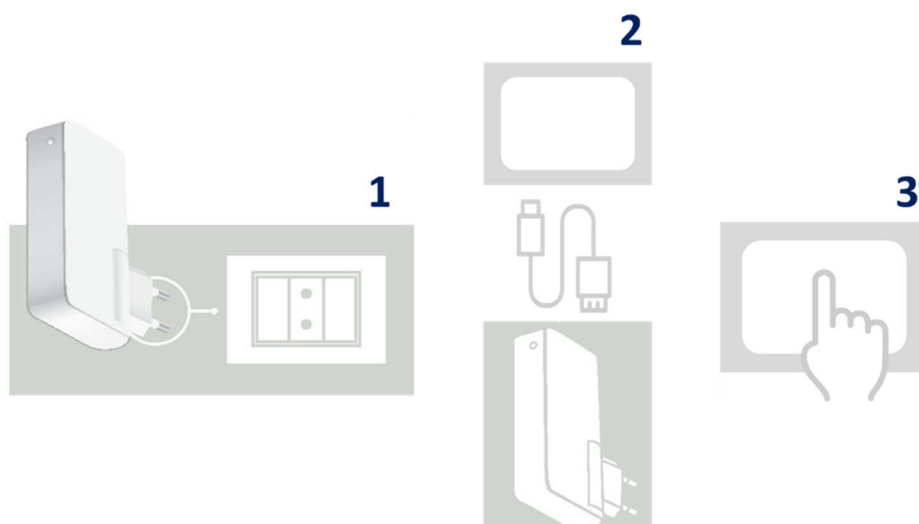
### Elementi del kit Smart Info+

- Smart Info: per acquisire e visualizzare le letture del tuo contatore
- Smart Info Display: il display touchscreen a colori che si collega alla porta USB di Smart Info e permette di accedere ai dati del tuo contatore



### Guida all'attivazione del kit Smart Info+

1. **Collega Smart Info:** inserisci il dispositivo in una qualsiasi presa elettrica. Inizialmente si accenderà un LED lampeggiante rosso-verde. Non appena il LED smetterà di lampeggiare e resterà accesa una luce verde il dispositivo sarà pronto per l'uso
2. **Collega Smart Info Display a Smart Info:** collega Smart Info Display a Smart Info utilizzando il cavetto USB in dotazione. Il dispositivo si accenderà ed avrai subito accesso alla potenza impegnata e ai dati storici
3. **Naviga!** Naviga tra i menù del display touchscreen e impara a conoscere meglio i tuoi consumi



## Caratteristiche tecniche

### Smart Info – Prodotto da e-distribuzione

I dati collezionati da Smart Info sono resi disponibili sulle porte USB per poter essere trasmessi via cavo o tramite modulo RF e visualizzati con un qualunque dispositivo abilitato come per esempio PC, display o altro.

Per il suo funzionamento è necessario che Smart Info sia inserito in una qualsiasi presa 230 Vac.

### GENERALI

Dimensioni: mm 61(L) x 108,5 (A) x 24 (P) Peso: 130g

Grado di Protezione: IP20

Grado di infiammabilità: ULVO

### CONDIZIONI OPERATIVE DI FUNZIONAMENTO

Temperatura Funzionale:  $-15^{\circ} \div +50^{\circ}\text{C}$

Temperatura di stoccaggio:  $-25^{\circ} \div +75^{\circ}\text{C}$

Percentuale di Umidità:  $5\% \div 95\%$

### ALIMENTAZIONE

Tensione: 230 Vac

Frequenza: 50Hz

Consumo Max: 60mA

Protezioni: Fusibile F1 3.15A 250V ritardato Spina: Tipo C Europea 2 Poli standard CEE 7/16

La presa di corrente deve essere vicina all'apparecchiatura e facilmente accessibile.

### CONNESSIONI

Connettore mini USB tipo B: per connessione del cavetto PC (solo per connessioni SELV).

Connettore USB tipo A: per connessione modulo aggiuntivo per interfaccia RF e Display (solo per connessioni SELV).

Corrente Massima USB: 500mA

Classe di Isolamento: II

### INTERFACCE UTENTE

Led di stato: Led bicolore Verde/Rosso su lato frontale rilevatore stato Power On e Fault

Led Applicazione: Led bicolore Verde/Giallo su lato superiore, indicatore stati dell'applicazione del modulo aggiuntivo per interfaccia RF Pulsante Applicazione: consente di gestire il modulo aggiuntivo per interfaccia RF.

### NORMATIVE

Sicurezza

EN 60950-1

EN 61558-2-4

EN 61558-2-16

EMC

EN 55022

EN 55024

IEC 61000-4-2

IEC 61000-4-3

IEC 61000-4-4

IEC 61000-4-5

IEC 61000-4-6

IEC 61000-4-11

IEC 61000-4-13

IEC 61000-4-16

IEC 61000-4-18

Ambientali

EN 60068-2-1

EN 60068-2-2

EN 60068-2-30

EN 60068-2-6



## Smart Info Display - Prodotto da e-distribuzione

### GENERALI

Dimensioni (da appoggio) 73 x 69 x 52mm

Dimensioni (da parete) 73 x 64 x 4mm

Peso: 100g

### CONDIZIONI OPERATIVE DI FUNZIONAMENTO

Temperatura funzionale: 5° ÷ 50°C;

### ALIMENTAZIONE

5Vdc

Consumo massimo 2,5 W

### CONNESSIONI E INTERFACCE

Connettore USB 2.0 (232 Power supply port).

Interfaccia ZigBee Hi Range: -110 dBm, Power out +12dBm

Interfaccia WiFi 802.11 b-g (+18 dBm)

Push-push micro SD card (up to 4 GB)

### CARATTERISTICHE DI SISTEMA

Display TFT 3,5" pixel 320x240 RGB (8 bit for color)

Touchscreen Resistivo

CPU i.MX28 (400 Mhz)

RAM1 Gbit of DDR 200 Mhz

NAND (option) 2 Gbit NAND FLASH

E2PROM 512 Kbit E2PROM (I2C)

### DIRETTIVE E NORME

CEI EN 60529/1997 IP3



## Per informazioni e assistenza

Sito web: [www.smartinfopiu.it](http://www.smartinfopiu.it)