

Workshop Modulo OEM – MOME

La soluzione MOME nel contesto della Telegestione e-distribuzione, prima del deployment del Contatore 2G

Michele Salaris – Responsabile IR-TECNOLOGIE DI RETE
Roma, 24 ottobre



Agenda

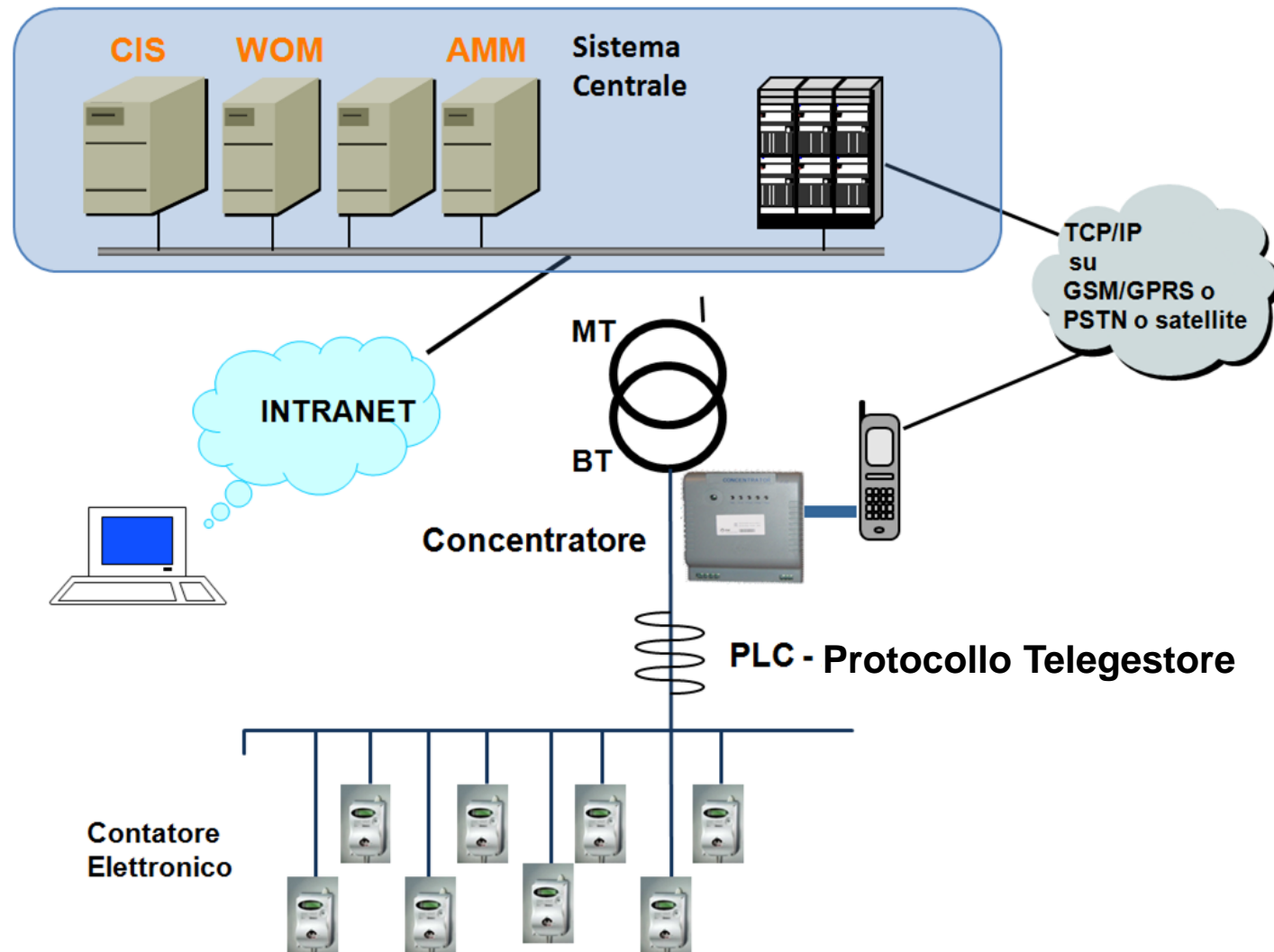
e-distribuzione

- Telegestore e-distribuzione
- Il modulo OEM (MOME)
- Fase di test
- Informazioni utili

Telegestore e-distribuzione

Architettura

e-distribuzione



Telegestore e-distribuzione

Architettura

e-distribuzione



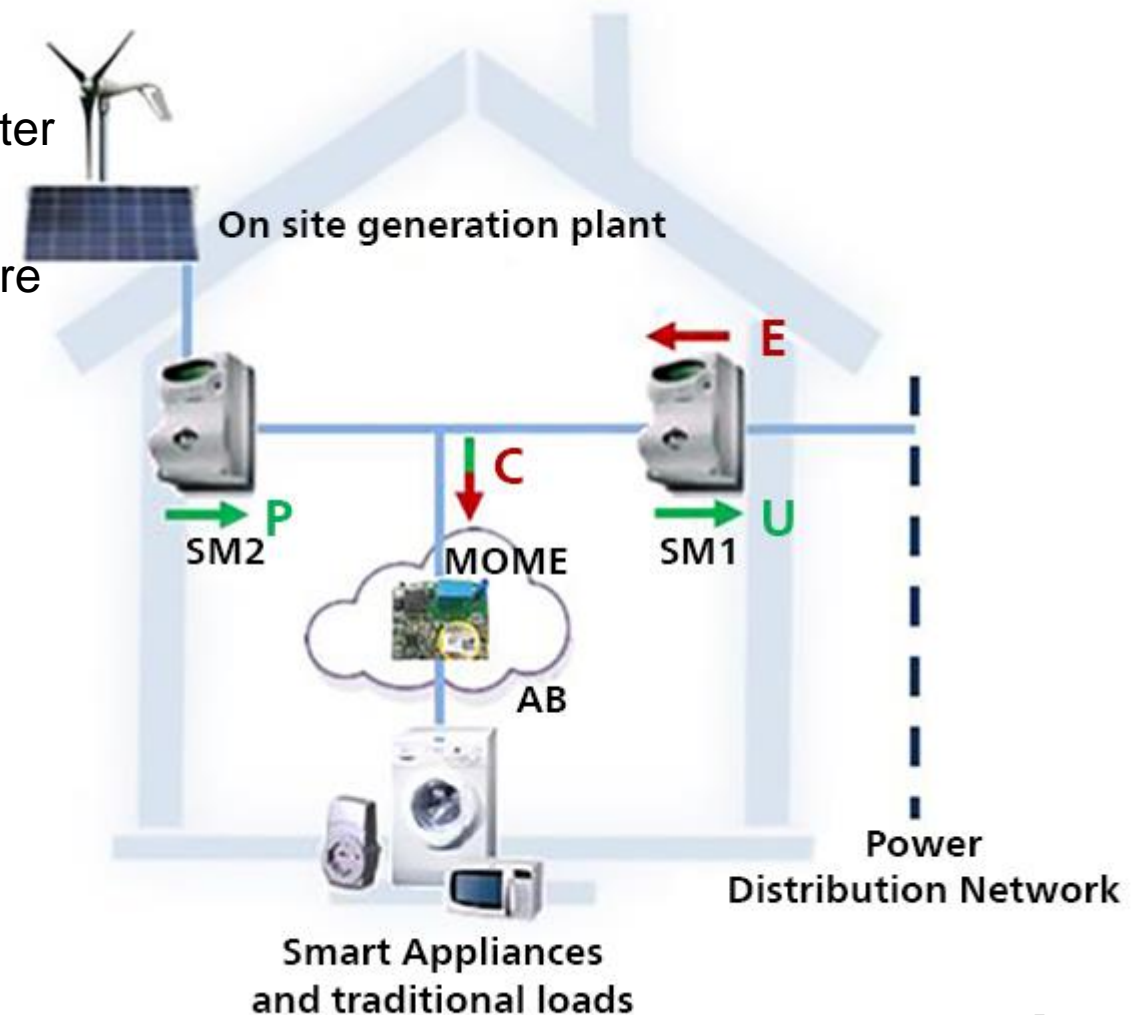
- Il protocollo del Telegestore funziona in modalità Master-Slave: un solo nodo di rete può comunicare in ogni dato momento
- Normalmente il master è il concentratore: questo può abilitare il contatore a comunicare con il MOME, consentendogli in quel momento di funzionare come master
- Per consentire al MOME di ricevere l'aggiornamento dati, il modulo deve conoscere l'indirizzo dello Smart Meter e viceversa, rendendo così possibile l'associazione

Il modulo OEM (MOME)

Condizioni funzionamento

- Un MOME può essere associato ad 1 solo Smart Meter di Scambio/Consumo
- Nel caso di un cliente Prosumer, il MOME può ricevere informazioni anche dallo Smart Meter di Produzione
- Uno Smart Meter per poter comunicare con il MOME deve essere:
 - ✓ su Rete e-distribuzione BT
 - ✓ Telegestito
- In caso di Smart Meter trifase, la comunicazione col MOME avviene sulla fase T
- La rete domestica di installazione:
 - ✓ non deve essere affetta da disturbi PLC in Banda A
 - ✓ non deve essere presente Trasformatore d'isolamento

e-distribuzione



Modulo OEM (MOME)

Documentazione disponibile

e-distribuzione

▪ Data model e specifiche protocollo comunicazione

- ✓ Versione 3.2
- ✓ <http://e-distribuzione.it/it-IT/Lists/DOCUMENTIRETE/Mome/MOME%20Data%20Model%20and%20protocol%20specification%20.pdf>

▪ Datasheet

- ✓ Versione 2.0
- ✓ <http://e-distribuzione.it/it-IT/Lists/DOCUMENTIRETE/Mome/MOME%20Datasheet.pdf>

▪ Vademecum

- ✓ Versione 1.0
- ✓ A breve disponibile sul sito e-distribuzione nell'area privata dedicata al MOME



Modulo OEM (MOME)

Compatibilità con Contatore 2G

e-distribuzione



Fase di test

Modalità

e-distribuzione

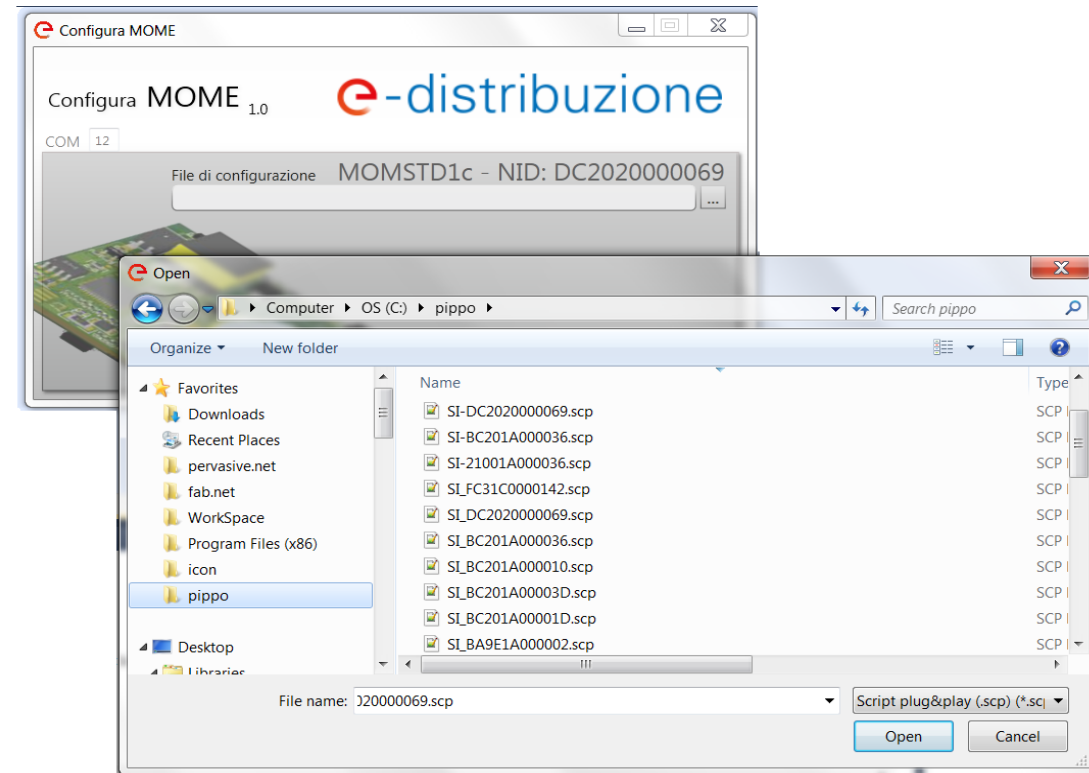
- Invio su PEC mome.adesioni@pec.e-distribuzione.it
 - ✓ Contratto di Comodato d'Uso gratuito
 - ✓ Modulo richiesta associazione POD
 - ✓ Documento Identità richiedente
- Oggetto
 - ✓ 1 modulo OEM (MOME)
 - ✓ 1 Script configurazione
- Condizioni
 - ✓ Durata 45 gg dal 21/10 al 5/12
 - ✓ Ritiro presso sedi ED di Roma e di Milano
 - ✓ Riconsegna tester entro 27/12

Fase di test

Materiali a supporto

e-distribuzione

- Portale e-distribuzione Area Riservata MOME
 - ✓ FAQ
 - ✓ Tool configurazione MOME
 - ✓ Tool aggiornamento FW MOME



Fase Test

Supporto tecnico

- Supporto tecnico da remoto mome.supporto@e-distribuzione.it
- Apertura richiesta supporto, indicando:
 - ✓ Soggetto Titolare del Contratto di Comodato d'uso
 - ✓ Nome e Cognome del Richiedente il Supporto
 - ✓ Numero di Telefono del Richiedente il Supporto
 - ✓ MOMEID (Seriale del modulo MOME)
 - ✓ MOME NID (Indirizzo univoco di Rete del modulo MOME)
 - ✓ POD a cui si è associato il dispositivo MOME, se per il modulo è stata richiesta un'associazione
 - ✓ Descrizione della problematica riscontrata
 - ✓ Descrizione del supporto richiesto
 - ✓ Dump Log diagnostica (Tabella 100 - Riga 120 e 121), se disponibile
 - ✓ Result Code associato al NACK in risposta al comando protocollo host su cui richiedi supporto, se disponibile

e-distribuzione

Grazie per l'attenzione!

Roma, 24 ottobre



e-distribuzione