

UNIFICAZIONE

ENEL

LINEE AEREE BT IN CAVO CORDATO AUTOPORTANTE

SUPPORTO DI AMARRO

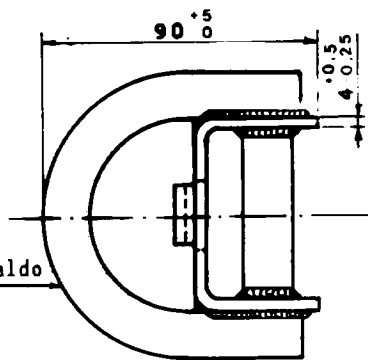
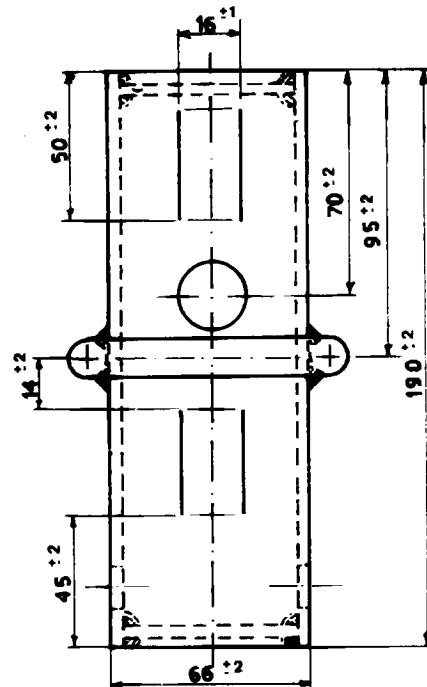
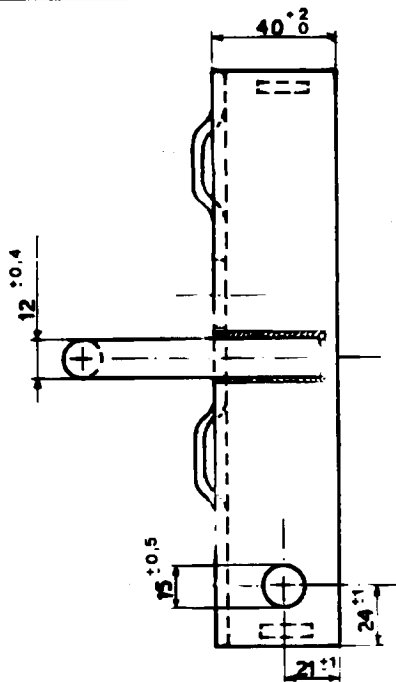
24 30 G

DS 3210

Gennaio 1984

Ed.1 - 1/2

DIREZIONE DELLA DISTRIBUZIONE - VICE DIREZIONE TECNICA - SETTORE INVESTIMENTI E PROGETTAZIONE



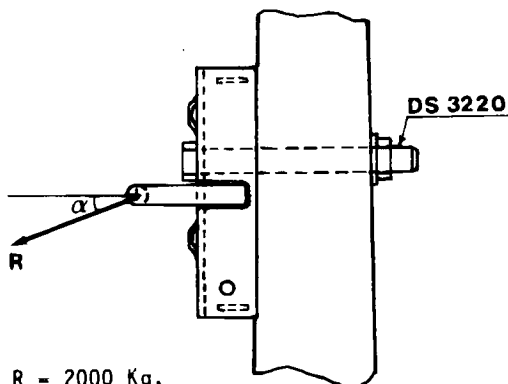
I valori dei carichi massimi di lavoro sono precisati nella pag. 2 della presente tabella

Riferimento a dis. costruttivo P64/D53
Massa (indicativa): 1,1 kg

MATRICOLA

24 30 60

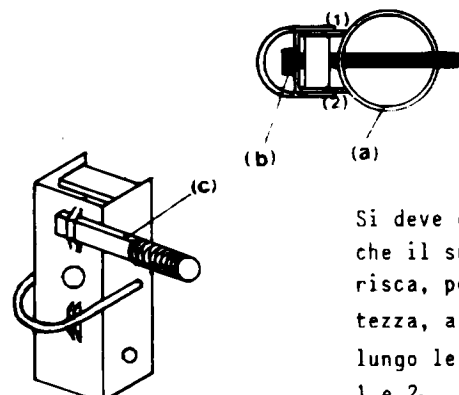
Schema di prova meccanica
(per il controllo della resistenza della saldatura)



$R = 2000 \text{ Kg.}$

$\alpha = 15^\circ$

Verifiche geometriche



Si deve controllare che il supporto aderisca, per tutta l'altezza, al calibro (a) lungo le direttrici 1 e 2.

Le verifiche devono essere effettuate mediante i calibri (a), (b) e (c) da realizzare secondo i disegni riportati nella pag. 2 della presente tabella

- 1 - Materiale: acciaio Fe 37B UNI 7070-72 zincate a caldo (Norme CEI 7-6).
- 2 - Su ciascun esemplare deve essere marcata la sigla o il marchio di fabbrica del Costruttore.
- 3 - Prescrizioni per la costruzione e il collaudo: DS 3860.
- 4 - Prescrizioni per la fornitura: DS 3861.
- 5 - L'unità di misura con la quale deve essere espressa la quantità del materiale è il numero di esemplari: n.

Designazione abbreviata: SUPPORTO AMAR LABT CA UE

UNIFICAZIONE

ENEL

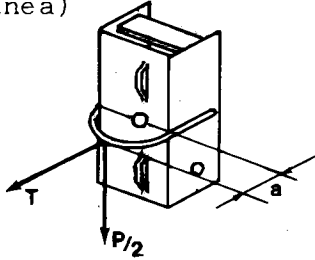
24 30 G

DS 3210

Gennaio 1984
Ed.1 - 2/2

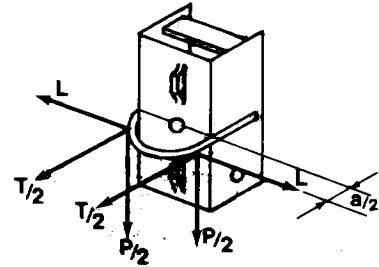
Carichi massimi di lavoro

amarro semplice
(capolinea)

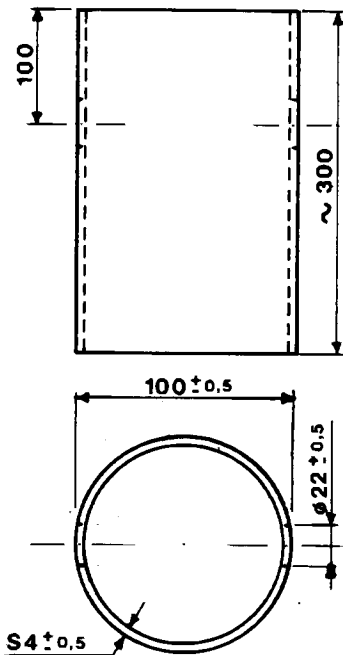


T	1000 kg
P	500 kg
L	650 kg

amarro doppio

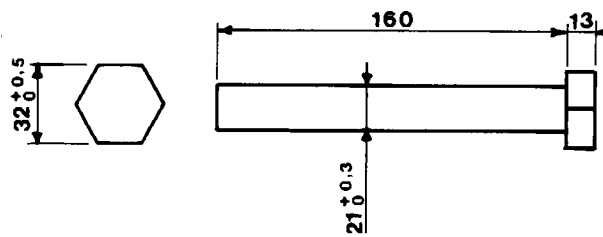


Calibri per le verifiche geometriche

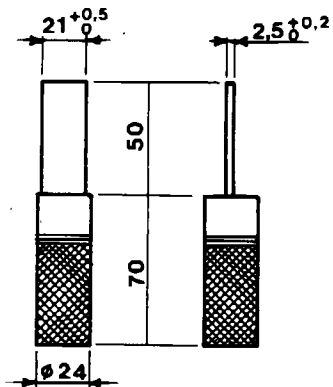


calibro (a)

Materiale: acciaio



calibro (b)



calibro (c)