

DIREZIONE DELLA DISTRIBUZIONE - VICE DIREZIONE TECNICA - SETTORE INVESTIMENTI E PROGETTAZIONE

UNIFICAZIONE

ENEL

DISPOSITIVI DI COLLEGAMENTO DEGLI ARMAMENTI ALLE  
STRUTTURE DI SOSTEGNO DELLE LINEE AEREE MT

STAFFA DI AMARRO - APERTURA 122

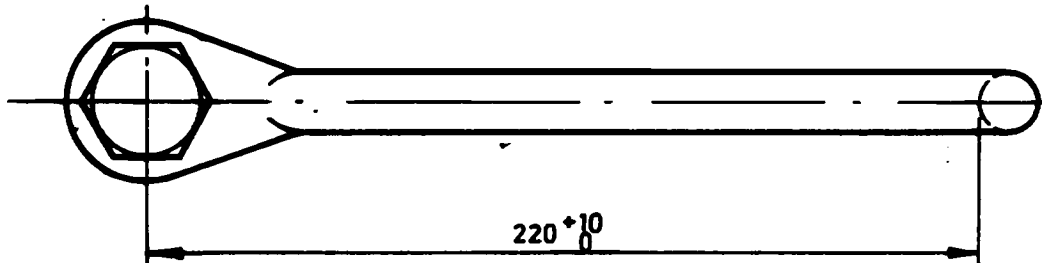
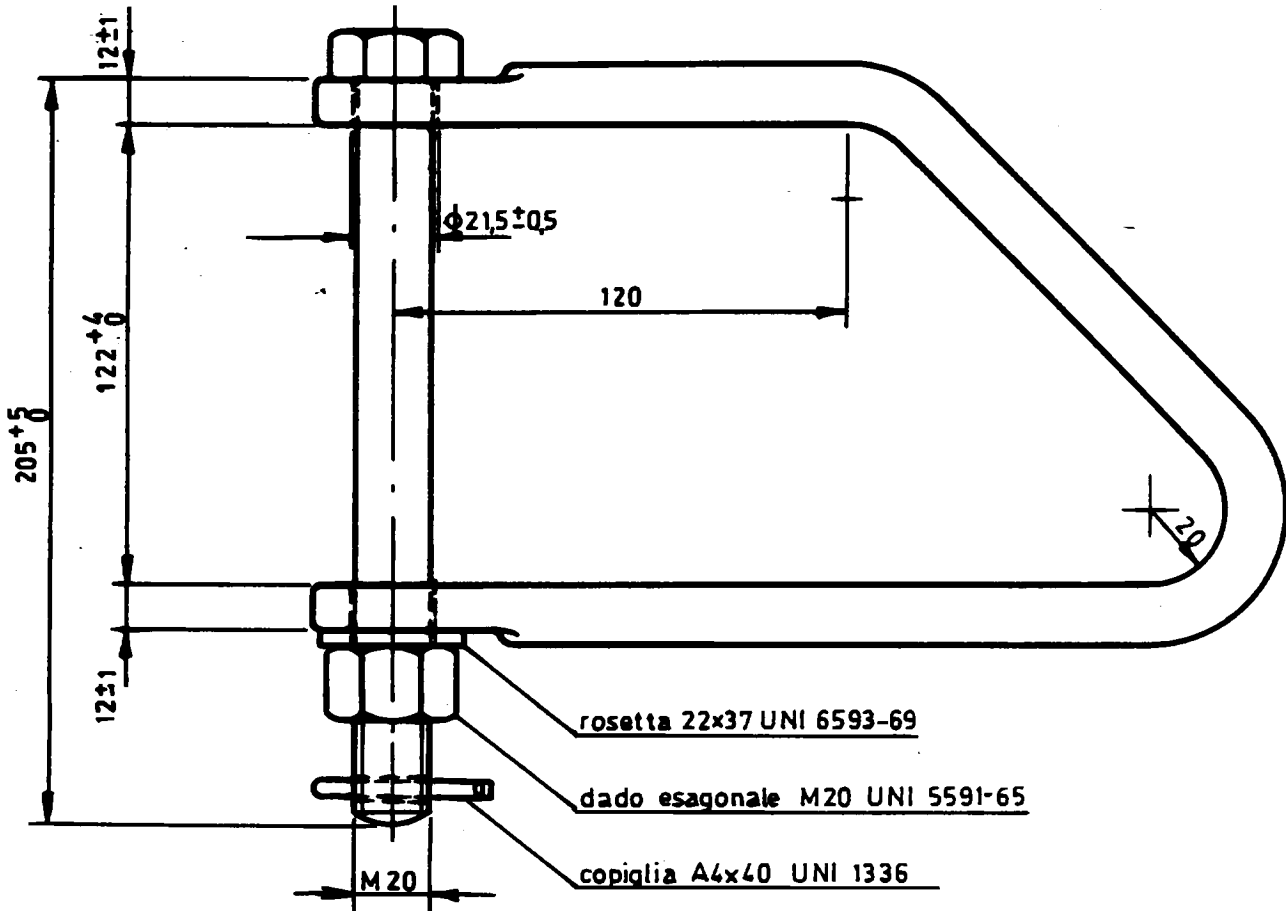
CARICO DI ROTTURA R = 7000 kg

25 06 L

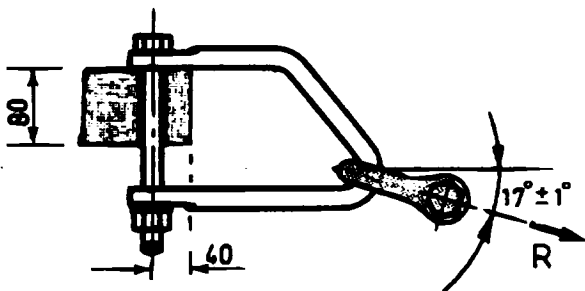
DM 3106

Febbraio 1978

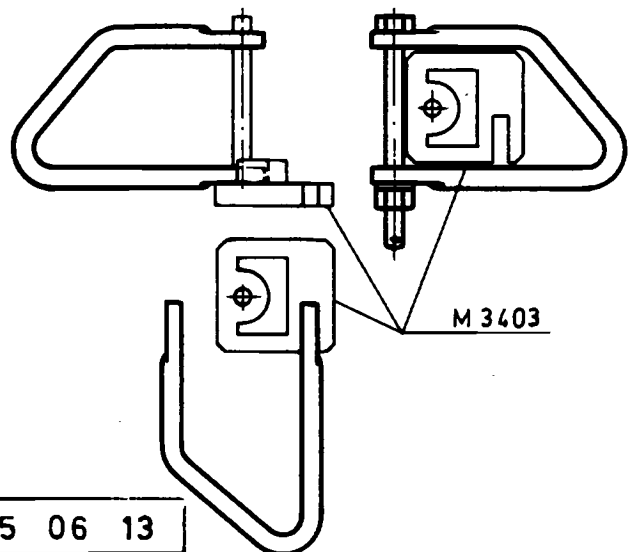
Ed. 1 - 1/2



SCHEMA DI PROVA  
MECCANICA



VERIFICA DELLA COMPATIBILITA'  
GEOMETRICA



MATRICOLA 25 06 13

Designazione abbreviata: STAFFA AMARRO AP122 7T UE

UNIFICAZIONE

**ENEL**

25 06 L

**DM 3106**

Febbraio 1978  
Ed.1 - 2/2

- 1 - Materiale : Acciaio zincato a caldo. Copiglia in acciaio inossidabile. Rosetta piana in acciaio zincato a caldo o in alluminio.
- 2 - Su ciascun esemplare deve essere marcato il carico di rottura R in tonnellate seguito dalla lettera t e la sigla o il marchio di fabbrica del costruttore.
- 3 - Prescrizioni per la costruzione ed il collaudo : DM 3900.
- 4 - Prescrizioni per la fornitura : DM 3911.
- 5 - L'unità di misura con la quale deve essere espressa la quantità del materiale è il numero di esemplari : n.
- 6 - Verifica delle deformazioni permanenti : al 40% del carico di rottura R non si devono avere deformazioni tali da impedire un agevole smontaggio e successivo rimontaggio del bullone sulla staffa.
- 7 - Gli elementi ausiliari per la prova meccanica (retinati in figura) dovranno avere prestazioni meccaniche tali da assicurare il raggiungimento del carico di rottura prescritto per l'elemento in prova.