

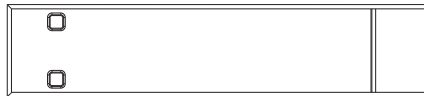
# UN'OPPORTUNITÀ PER CAPIRE E GESTIRE I CONSUMI

Open Meter è il nuovo contatore elettronico di e-distribuzione. Le basterà premere il pulsante (3) per controllare sul display (1) a cristalli liquidi i suoi consumi e sapere in ogni momento quanta energia elettrica ha consumato. Inoltre potrà conoscere in ogni momento l'effettiva potenza assorbita complessivamente da lampadine, elettrodomestici e apparecchi elettrici. Il contatore elettronico registra e aggiorna in modo automatico i chilowattora (kWh) prelevati.

## GUARDIAMO INSIEME IL CONTATORE

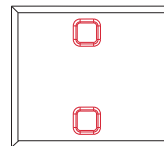
### 1. Il Display

Sul display posto al centro del contatore elettronico può trovare tante informazioni utili. Per ottenerle, basterà premere in sequenza il pulsante di lettura a destra (3).



### 2. Gli indicatori di consumo

Sono quelle due piccole luci LED poste a sinistra accanto al display (1). Quando lampeggiano c'è consumo di energia elettrica. Se il consumo aumenta, la frequenza di lampeggio è più elevata.



### 3. Utilizzo del Pulsante

Il pulsante consente di interrogare il display (1) del contatore:

- pressione del pulsante: passaggio al messaggio successivo;
- pressione prolungata del pulsante: lista spiegazione simboli;
- assenza di pressione del pulsante per 15 secondi: ritorno all'inizio.

### 4. Il Dispositivo per il controllo della fornitura di energia elettrica o "Interruttore"

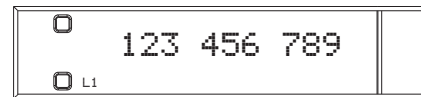
Si trova in basso al centro. Attenzione: tale organo, come per il precedente contatore, non sostituisce i dispositivi di sicurezza come ad esempio il "salvavita", previsti dalla normativa vigente. Non sostituisce, inoltre, i dispositivi di sezionamento, protezione e manovra previsti dalla normativa tecnica (Norma CEI 64-8).

## MESSAGGI DEL DISPLAY

### Informazioni Contrattuali

#### Codice cliente o POD.

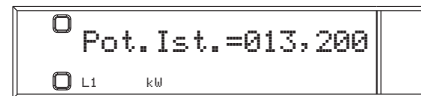
È il numero personale che identifica il contratto o il punto di prelievo di energia elettrica.



#### Potenza istantanea:

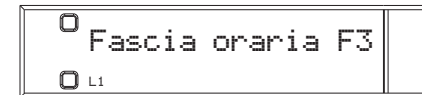
es. Pot. Ist. = 013,200.

Sono i kW prelevati al momento della lettura del display.



**Fascia oraria in atto:** es. Fascia Oraria F1, Fascia Oraria F2, Fascia Oraria F3.

Indica la fascia oraria di prezzo per i consumi in atto.



#### Lettura Prelievi

(per un determinato periodo di fatturazione)

**La lettura dei totalizzatori di energia e relativi alle fasce orarie:** es. LETTURA PRELIEVI.

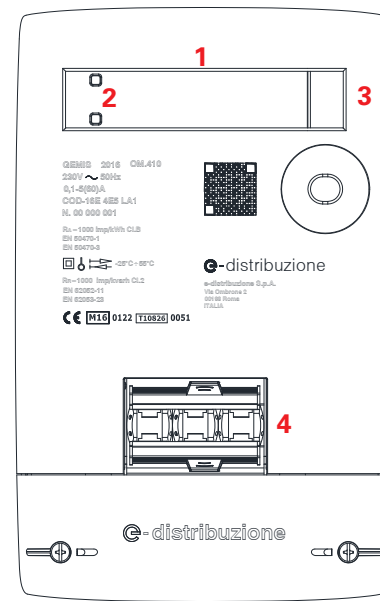
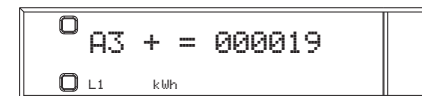
Inizia la serie di informazioni sull'energia e sulla potenza registrate dal contatore.

#### La lettura del periodo corrente:

es: A1+ = 000019, A2+ = 000019, A3+ = 000019.

Indica il totale di energia attiva espressa in kWh (chilowattora) registrato dal contatore elettronico, per la fascia oraria visualizzata al momento della lettura sul display.

Il totale di kWh consumati si ricava sommando le tre letture A1 +, A2 +, A3 +.



## LE RISPOSTE ALLE SUE DOMANDE

### Perché e-distribuzione sostituisce i contatori?

Enel ha installato la prima generazione di contatori elettronici a partire dal 2001. Essi hanno rappresentato un primato a livello mondiale, anticipando di diversi anni quelli che poi diventeranno obblighi a livello europeo (previsti dal Terzo Pacchetto Energia della Commissione Europea). Dopo 15 anni, e-distribuzione ha avviato il progetto infrastrutturale di sostituzione dei contatori per poter garantire ai suoi clienti una qualità del servizio allo stato dell'arte.

### Cosa è previsto per quanto riguarda il prelievo di potenza?

Come per il contatore elettronico precedente, il nuovo contatore elettronico consente, per un tempo illimitato, la disponibilità di una potenza superiore del 10% rispetto alla potenza impegnata, sottoscritta a livello contrattuale.

Per esempio, per un contratto da 3 kW è possibile prelevare senza limiti di tempo fino a 3,3 kW. Inoltre, se si superano i 3,3 kW, viene data la possibilità di prelevare fino a 4 kW per almeno tre ore. Se si preleva una potenza superiore ai 4 kW, il dispositivo per il controllo della fornitura di energia elettrica scatta entro due minuti.

### È scattato il dispositivo per il controllo della fornitura di energia elettrica del contatore elettronico. Perché?

Due sono le ipotesi probabili:

- A) sta usando contemporaneamente più apparecchi elettrici e quindi prelevando una potenza superiore a quella consentita;
- B) c'è un guasto nel suo impianto o in uno degli apparecchi elettrici che sta utilizzando.

### Ulteriori Segnalazioni in Caso di Supero della Potenza Disponibile

Il contatore elettronico monitora costantemente la potenza assorbita e la confronta con quella disponibile, inviando dei messaggi a display

quando la supera. Ad esempio, se con una potenza contrattuale di 3 kW, la potenza istantanea misurata è compresa tra 3,3 e 4 kW, a display saranno mostrati i seguenti messaggi:

- dopo 2 minuti RIDURRE CARICO SUPERO POTENZA (\*)
- dopo 92 minuti RISCHIO DISTACCO SUPERO POTENZA (\*)

Se il contatore elettronico rileva una diminuzione della potenza istantanea sotto la soglia di 3,3 kW farà scomparire i messaggi di allarme. Se interviene il dispositivo di controllo della fornitura di energia elettrica ("scatta" l'interruttore e l'utenza viene provvisoriamente "staccata"), il valore di potenza istantanea letto sul display non è quello che ha causato l'interruzione della fornitura. Dopo lo stacco, sul display viene evidenziato il messaggio:

- DISTACCO IMPOSTO SUPERO POTENZA (\*)

Questo messaggio rimane a display fino a quando l'interruttore non viene riattivato per consentire al cliente di conoscere le cause del distacco provvisorio. Se il valore di potenza istantanea misurata dal

Contatore Elettronico supera i 4 kW, i tempi di invio dei messaggi a display sono inferiori:

- dopo circa 1 secondo RIDURRE CARICO SUPERO POTENZA (\*)
- dopo 1 minuto RISCHIO DISTACCO SUPERO POTENZA (\*)

(\*) si visualizzerà a display il valore percentuale di assorbimento di potenza maggiore del valore di potenza disponibile.

### Certificazioni

La marcatura CE e la marcatura metrologica supplementare (indicata dalla lettera maiuscola M e dalle ultime due cifre dell'anno di apposizione della marcatura, iscritte in un rettangolo) attestano la conformità del contatore alla Direttiva Comunitaria Europea 2014/32/EU direttiva MID.

La certificazione dei contatori, in conformità alla direttiva MID, è stata effettuata da un organismo notificato, accreditato a livello europeo in conformità alle pertinenti normative dell'unione: CEI EN 50470-1 CEI EN 50470-3

### Dichiarazione di Conformità

Con la presente e-distribuzione S.p.A dichiara che questo contatore, modello GEMIS, è conforme ai requisiti essenziali ed alle altre disposizioni pertinenti stabilite dalla direttiva 1999/5/CE.

CE 0051

La dichiarazione di conformità può essere consultata sul sito:  
**e-distribuzione.it**

oppure richiesta al seguente indirizzo postale:  
e-distribuzione,  
Casella Postale 5555- 85100 Potenza.

Per ulteriori informazioni potrà rivolgersi al  
**Numero Verde 800 085 577**

e-distribuzione

OPEN METER  
IL CONTATORE  
ELETTRONICO  
2.0

L'innovazione  
al servizio  
dei clienti

e-distribuzione