

Cabina Primaria

Cento

Impianto di trasformazione 132/15 kV



 e-distribuzione

Nuova Cabina Primaria Cento

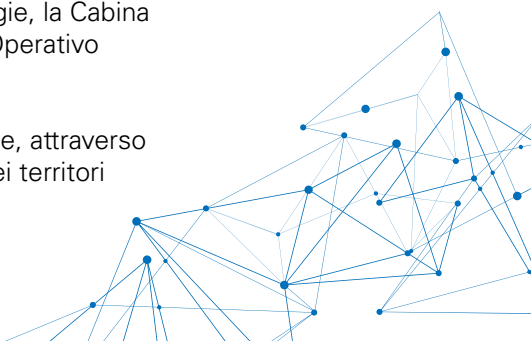
L'impianto

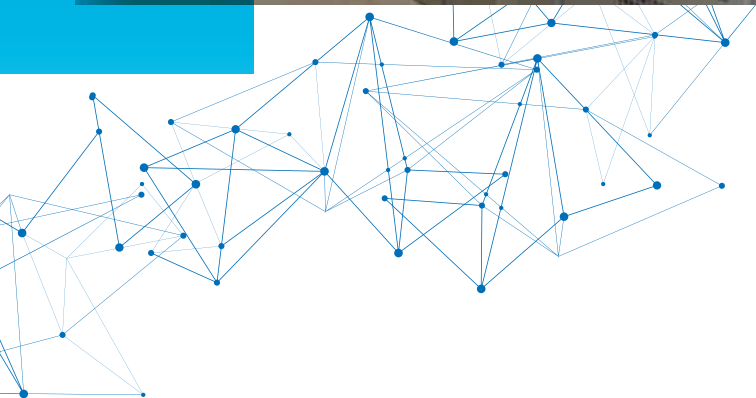
Una **Cabina Primaria è un nodo fondamentale** in un sistema elettrico perché riceve elettricità dalle linee in Alta Tensione della Rete di Trasmissione Nazionale per trasformarla in Media Tensione e distribuirla capillarmente a cittadini e imprese.

Con il rinnovo della **Cabina Primaria di Cento**, in provincia di Ferrara, E-Distribuzione **migliora la qualità del servizio elettrico** nei Comuni di Cento, Terre del Reno, Pieve di Cento, Castello d'Argile, Crevalcore, San Giovanni in Persiceto.

Il fabbricato è stato ricostruito ex novo con **criteri antisismici** e con gli impianti riammodernati in seguito ai danni subiti a causa del terremoto che ha colpito l'Emilia nel 2012. Grazie alle nuove tecnologie, la Cabina Primaria è **telecontrollata e telesorvegliata** dal Centro Operativo di Bologna.

Dalla Cabina Primaria si diramano circa **190 km** di linee che, attraverso 330 Cabine Secondarie, distribuiscono energia elettrica nei territori a sud-ovest di Ferrara.





I numeri del progetto

Tensione primaria	132.000 V
Tensione secondaria	15.000 V
Potenza di trasformazione	80 MVA
Investimento	1,8 M €
Miglioramento qualità per	22.000 clienti

I principali componenti

Trasformatore Alta - Media Tensione

Abbassa la tensione elettrica da 132 kV (trasporto) a 15 kV (distribuzione) per consentirne l'impiego nell'alimentazione urbana dei clienti.

Sezione MT

La sezione a Media Tensione è la parte d'impianto che permette di alimentare le linee, esercite a 15 kV, che distribuiscono l'energia sul territorio.

Sistema di automazione e telecontrollo

Questi dispositivi vengono utilizzati per effettuare manovre di apertura e di chiusura degli interruttori tramite il telecontrollo da parte del Centro Operativo di Bologna.

Bobina Petersen

Migliora la qualità del servizio riducendo le correnti di guasto.

e-distribuzione.it

Seguici su



Numero Verde | **803.500**